

Đắk Nông, ngày 18 tháng 03 năm 2024

**BẢN TIN DỰ BÁO, CẢNH BÁO THỦY VĂN THỜI HẠN NGẮN  
TỈNH ĐẮK NÔNG**

**1. Diễn biến tình hình thủy văn đã qua:**

Trong 24 giờ qua mực nước các sông, suối tỉnh Đắk Nông: Trên sông Ea Krông (tại trạm thủy văn Cầu 14) và sông Krông Nô (tại trạm thủy văn Đức Xuyên) dao động theo điều tiết hồ chứa thủy điện với biên độ từ 0.60 – 0.90 mét. Trên sông Đắk Nông (tại trạm thủy văn Đắk Nông) mực nước có xu thế dao động do chịu ảnh hưởng của công trình hồ Hạ thuộc TP. Gia Nghĩa.

**2. Dự báo, cảnh báo:**

Trong 24 giờ tới mực nước các sông, suối tỉnh Đắk Nông: Trên sông Ea Krông (tại trạm thủy văn Cầu 14) và sông Krông Nô (tại trạm thủy văn Đức Xuyên) dao động theo điều tiết hồ chứa thủy điện với biên độ từ 0.60 – 1.15 mét. Trên sông Đắk Nông (tại trạm thủy văn Đắk Nông) mực nước có xu thế dao động do chịu ảnh hưởng của công trình hồ Hạ thuộc TP. Gia Nghĩa.

- **Khả năng xuất hiện các hiện tượng thủy văn nguy hiểm có thể xảy ra trong thời hạn dự báo:** Trên các sông suối nhỏ mực nước dao động theo xu thế giảm, tình trạng cạn kiệt, thiếu hụt nguồn nước cục bộ tiếp tục diễn ra.

- **Khả năng tác động đến môi trường, điều kiện sống, cơ sở hạ tầng, các hoạt động kinh tế - xã hội:** Người dân cần sử dụng hợp lý nguồn nước để phục vụ tưới tiêu; Các công trình hồ chứa thủy điện, thủy lợi cần thực hiện điều tiết xả nước để giảm thiểu những thiệt hại do hạn hán gây ra tới đời sống sinh hoạt và sản xuất của người dân trên địa bàn tỉnh.

**Thời gian ban hành bản tin tiếp theo: 11h30'/19/03/2024**

**Tin phát lúc 11h30'/18/03/2024**

Dự báo viên: Phạm Thị Thanh Nhạn

**Nơi nhận:**

- Vụ Quản lý dự báo;
- Trung tâm TT&DLKTTV;
- Phòng Dự báo Thủy văn;
- Đài KTTVKV Tây Nguyên;
- Ban Chỉ huy PCTT&TKCN tỉnh Đắk Nông;
- Các trạm TV của tỉnh Đắk Nông;
- Lưu đơn vị, Nhạn (08).

**GIÁM ĐỐC**



**Nguyễn Ngọc Bình**

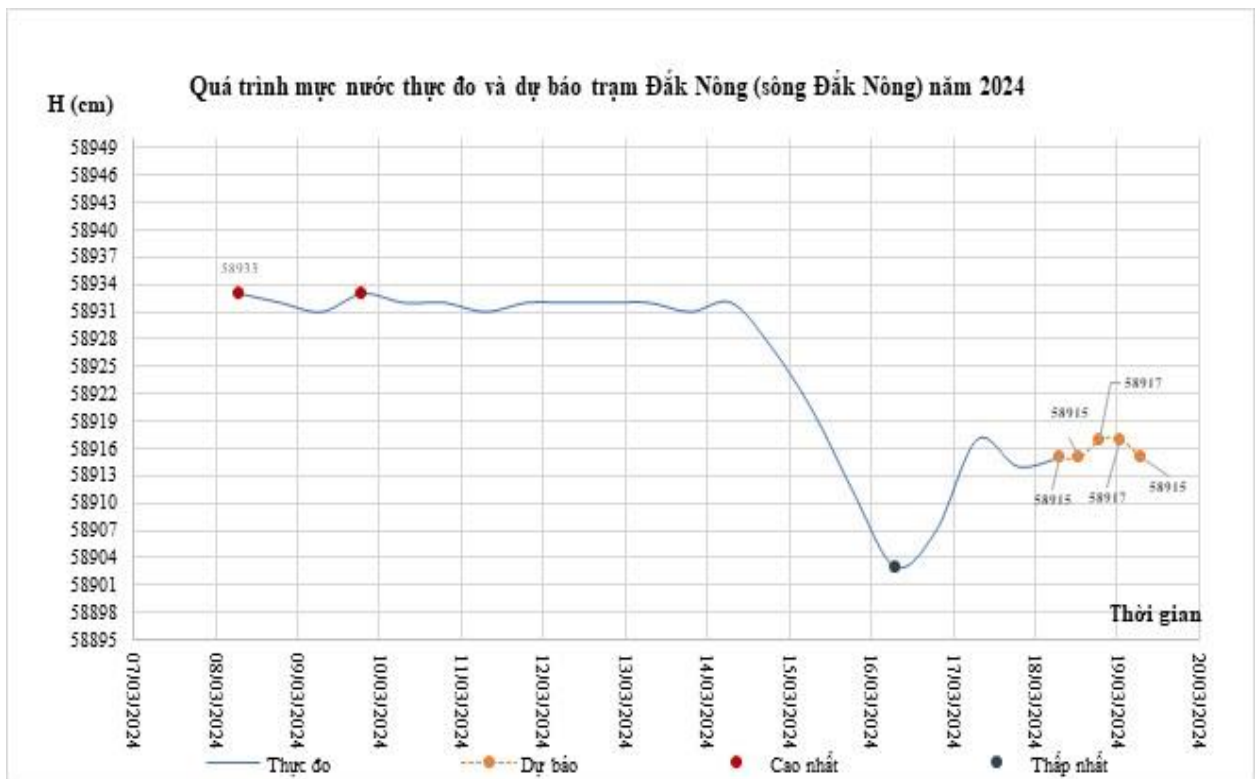
## PHỤ LỤC

**Phụ lục 1: Bảng mực nước, lưu lượng thực đo và dự báo các trạm thủy văn**

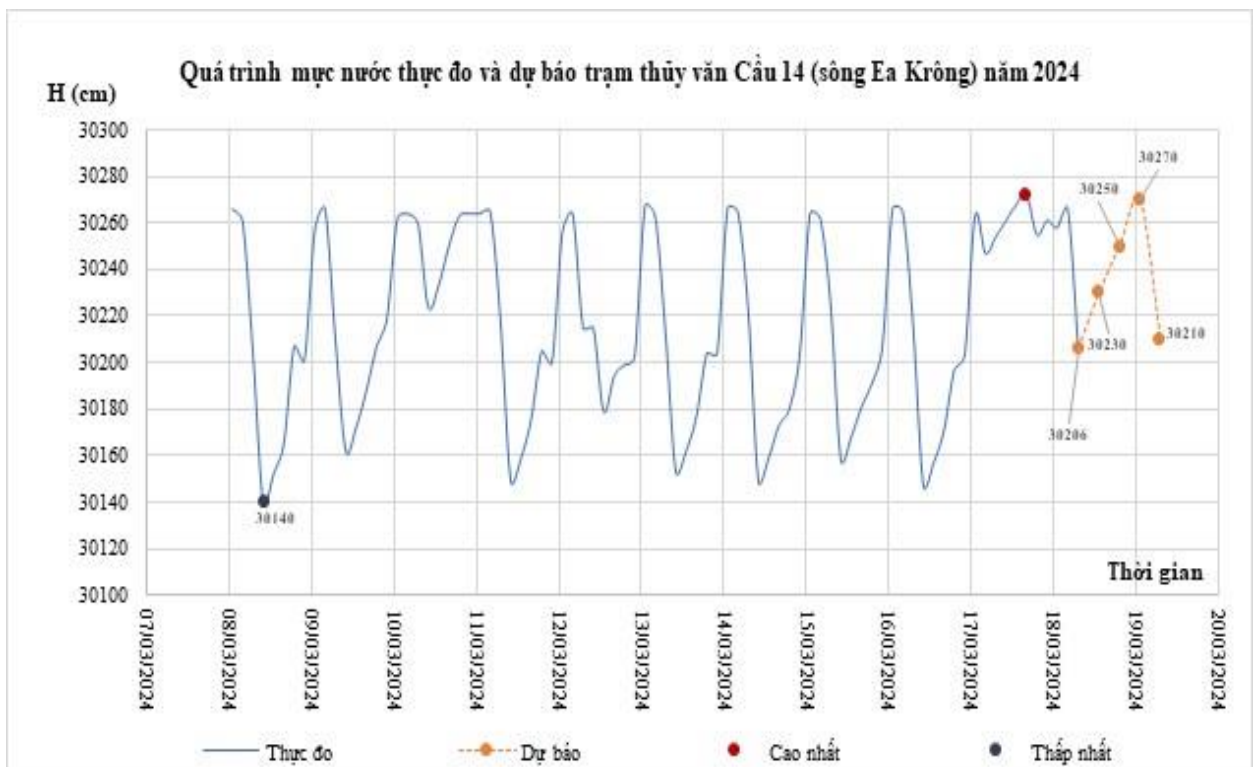
Sông	Trạm	Yếu tố	Thực đo		Dự báo		
			07h/18/03	13h/18/03	03/19/03	03/19/03	07h/19/03
Đăk Nông	Đăk Nông	H (cm)	58915	58915	58917	58917	58915
		Q (m <sup>3</sup> /s)	64.0	64.0	64.5	64.5	64.0
Ea Krông	Cầu 14	H (cm)	30206	30230	30250	30270	30210
		Q (m <sup>3</sup> /s)	269	311	349	410	276
Krông Nô	Đức Xuyên	H (cm)	42024	42005	42060	42120	42060

**Phụ lục 2: Đường quá trình diễn biến mực nước thực đo và dự báo các trạm**

*a. Trạm Đăk Nông*



b. Trạm Cầu 14



c. Trạm Đức Xuyên

